

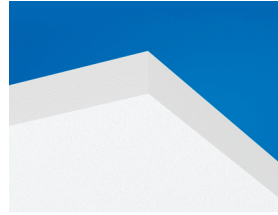


# Ecophon Solo™ Triangle

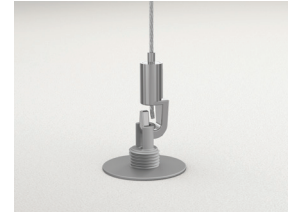
Ecophon Solo Triangle является акустическим решением, применяемым, в первую очередь, в тех случаях, когда имеются трудности при установке обычного подвесного потолка "от стены до стены". Solo Triangle применим в зданиях, где важно сохранить постоянным объем помещений или где в качестве системы охлаждения применена система TABS (термически активная система здания).

Solo Triangle - это свободновисящий элемент. Существующая системы подвеса - на регулируемых тросиковых подвесах, в сочетании с новым спиральным анкером Connect Absorber anchor (патент заявлен) дают возможность подвешивать панели в несколько уровней и под разными углами.

Панель Solo Triangle имеет размер 1039x1200x40 мм с общим весом 2,5 кг. Панель произведена из стекловолокна высокой плотности по технологии 3RD с поверхностью Akutex™ FT как с лицевой, так и с обратной стороны. Кромки - прямообрезанные, окрашенные.



Панель Solo



Регулируемый тросиковый подвес и спиральный анкер Connect Absorber anchor

## РАЗМЕРЫ ЭЛЕМЕНТОВ

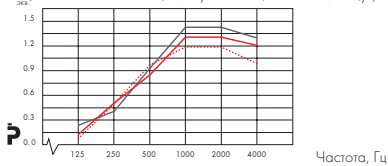
|                       |                   |
|-----------------------|-------------------|
| Размер, мм            | 1039<br>x<br>1200 |
| Специальное крепление | •                 |
| Толщина               | 40                |
| Монтажная схема       | M297              |

## ТЕХНИЧЕСКИЕ ХАРАКТЕРИСТИКИ

**АКУСТИКА** Данные диаграммы приведены для одной панели. Если панели располагаются на расстоянии менее 0,5 м друг от друга, значение коэффициента Азв. на одну панель незначительно изменяется.

Звукопоглощение: Результаты испытаний в соответствии со стандартом EN ISO 354.

$A_{\text{экв}}$  Эквивалентная площадь звукопоглощения на единицу (м<sup>2</sup>, по Сэйбену)



— Ecophon Solo Triangle 1039x1200 / 1000 мм в.п.с.  
- - Ecophon Solo Triangle 1039x1200 / 400 мм в.п.с.  
... Ecophon Solo Triangle 1039x1200 / 200 мм в.п.с.  
в.п.с. = высота подвеса системы

Звукоизоляция: Не применимо

Конфиденциальность речи: Не применимо

**ДОСТУП В МЕЖПОТОЛОЧНОЕ ПРОСТРАНСТВО** Панели демонтируются.

**ОЧИСТКА** Ежедневная сухая чистка и чистка пылесосом. Еженедельная влажная уборка.

**ВНЕШНИЙ ВИД** Цвет Белый Frost, ближайший цвет в системе NCS S 0500-N, светоотражение 85% (из которых 99% рассеивается). Коэффициент ретроотражения 63 mcd/(m<sup>2</sup>lx). Блеск < 1.

**ВЛАГОСТОЙКОСТЬ** Панели выдерживают постоянную относительную влажность воздуха до 95% при температуре 30°C без провисания, деформации и расщепления (ISO 4611).

**ВНУТРЕННИЙ МИКРОКЛИМАТ** Сертифицировано в соответствии с требованиями Indoor Climate Labelling, эмиссия частиц M1. Рекомендовано ассоциацией Swedish Asthma and Allergy Association.

**ВЛИЯНИЕ НА ОКРУЖАЮЩУЮ СРЕДУ** Основа стекловолокна изготовлена по технологии 3RD. Присвоен скандинавский экологический знак "Лебедь". Панели полностью пригодны для вторичной переработки.

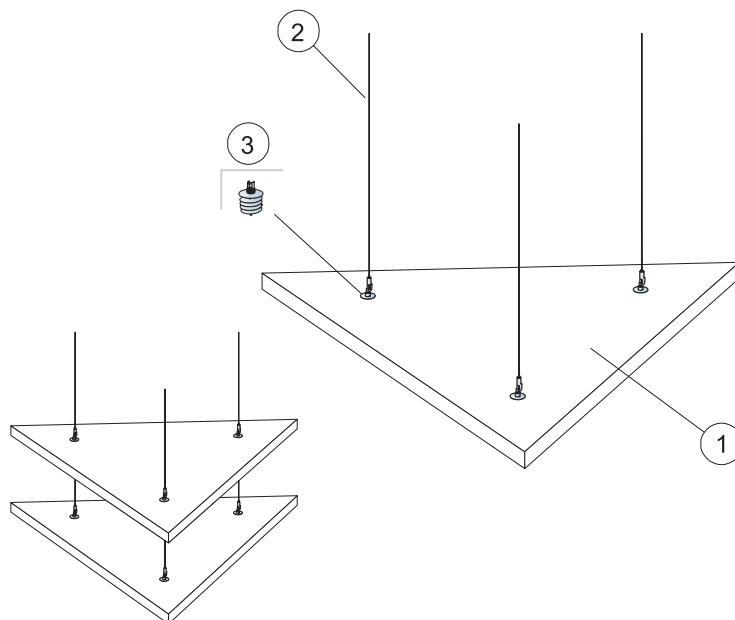
**ПОЖАРОБЕЗОПАСНОСТЬ** Стекловолокно, используемое для производства панелей, после испытаний отнесено к негорючим материалам в соответствии со стандартом EN ISO 1182.

Классификация пожаробезопасности

| Страна | Стандарт   | Класс   |
|--------|------------|---------|
| Россия | ФЗ №123    | КМ 1    |
| Европа | EN 13501-1 | A2s1,d0 |

**МЕХАНИЧЕСКИЕ СВОЙСТВА** Панели выдерживают небольшую точечную и распределенную нагрузки. Подробную информацию по функциональным и механическим свойствам см. на [www.ecophon.com/ru](http://www.ecophon.com/ru).

**МОНТАЖ** Установка в соответствии с монтажными схемами, руководством по монтажу, вспомогательными рисунками и чертежами. Для получения дополнительной информации см. "Количество по спецификации".

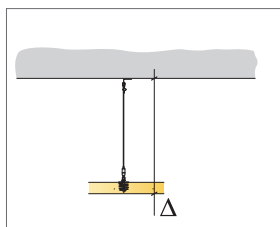


© Ecophon Group

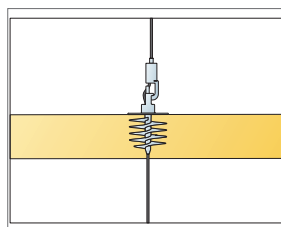
КОЛИЧЕСТВО ПО СПЕЦИФИКАЦИИ (НЕ ВКЛ. ОТХОДЫ)

|   |  | <b>Размер, мм</b>          |
|---|--|----------------------------|
|   |  | <b>1039x1200</b>           |
| 1 | Панель Solo Triangle                     | 0,62м <sup>2</sup> /панель |
| 2 | Регулируемый тросиковый подвес 2173/2180 | 3/панель                   |
| 3 | Спиральный анкер Connect 2170            | 3/панель                   |

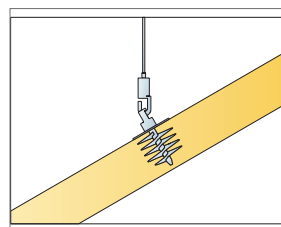
Δ Мин. высота подвеса системы: Δ 140 мм



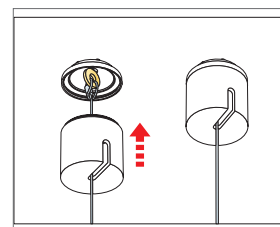
См. Количество по спецификации



Панели могут подвешиваться одна под другой



Панели могут быть установлены под углами до 60°



Установка декоративного элемента Connect