



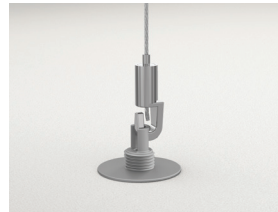
# Ecophon Solo™ Pentagon



Ecophon Solo Pentagon является акустическим решением, применяемым, в первую очередь, в тех случаях, когда имеются трудности при установке обычного подвесного потолка "от стены до стены". Solo Pentagon применим в зданиях, где важно сохранить постоянным объем помещений или где в качестве системы охлаждения применена система TABS (термически активная система здания).

Solo Pentagon - это свободновисящий элемент, цветовая гамма и типы подвеса которого, обеспечивают большое количество вариантов дизайна. Существуют три различные системы подвеса - на регулируемых тросиковых подвесах, жестком подвесе и регулируемых кронштейнах, в сочетании с новым спиральным анкером Connect Absorber anchor (патент заявлен) дают возможность подвешивать панели в несколько уровней и под разными углами.

Панель Solo Pentagon имеет размер 1139x1198x40 мм с общим весом 3,8 кг. Панель произведена из стекловолокна высокой плотности по технологии 3RD с поверхностью Akutex™ FT как с лицевой, так и с обратной стороны. Кромки - прямообрезанные, окрашенные.



Регулируемый тросиковый подвес и спиральный анкер Connect Absorber anchor



Жесткий подвес со спиральным анкером



Подвес на прямом регулируемом кронштейне

## РАЗМЕРЫ ЭЛЕМЕНТОВ

Размер, мм	1139 x 1198
Специальное крепление	•
Толщина	40
Монтажная схема	M296

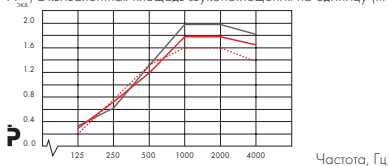
## ТЕХНИЧЕСКИЕ ХАРАКТЕРИСТИКИ



**АКУСТИКА** Данные диаграммы приведены для одной панели. Если панели располагаются на расстоянии менее 0,5 м друг от друга, значение коэффициента Азв. на одну панель незначительно изменяется.

Звукопоглощение: Результаты испытаний в соответствии со стандартом EN ISO 354.

$A_{\text{экв}}$  - Эквивалентная площадь звукопоглощения на единицу ( $\text{м}^2$ , по Сэйбену)



— Ecophon Solo Pentagon 1139x1198 / 1000 мм в.п.с.  
- - Ecophon Solo Pentagon 1139x1198 / 400 мм в.п.с.  
... Ecophon Solo Pentagon 1139x1198 / 200 мм в.п.с.  
в.п.с. = высота подвеса системы

Звукоизоляция: Не применимо

Конфиденциальность речи: Не применимо



**ДОСТУП В МЕЖПОТОЛОЧНОЕ ПРОСТРАНСТВО** Панели демонтируются.



**ОЧИСТКА** Ежедневная сухая чистка и чистка пылесосом. Ежедневная влажная уборка.



**ВНЕШНИЙ ВИД** Цвет Белый Frost, ближайший цвет в системе NCS S 0500-N, светоотражение 85% (из которых 99% рассеивается). Коэффициент ретроотражения 63 mcd/(m<sup>2</sup>lx). Блеск < 1.



**ВЛАГОСТОЙКОСТЬ** Панели выдерживают постоянную относительную влажность воздуха до 95% при температуре 30°C без провисания, деформации и расслоения (ISO 4611).



**ВНУТРЕННИЙ МИКРОКЛИМАТ** Сертифицировано в соответствии с требованиями Indoor Climate Labelling, эмиссия частиц M1. Рекомендовано ассоциацией Swedish Asthma and Allergy Association.



**ВЛИЯНИЕ НА ОКРУЖАЮЩУЮ СРЕДУ** Основа стекловолоконна изготовлена по технологии 3RD. Присвоен скандинавский экологический знак "Лебедь". Панели полностью пригодны для вторичной переработки.



**ПОЖАРОБЕЗОПАСНОСТЬ** Стекловолокно, используемое для производства панелей, после испытаний отнесено к негорючим материалам в соответствии со стандартом EN ISO 1182.

Классификация пожаробезопасности

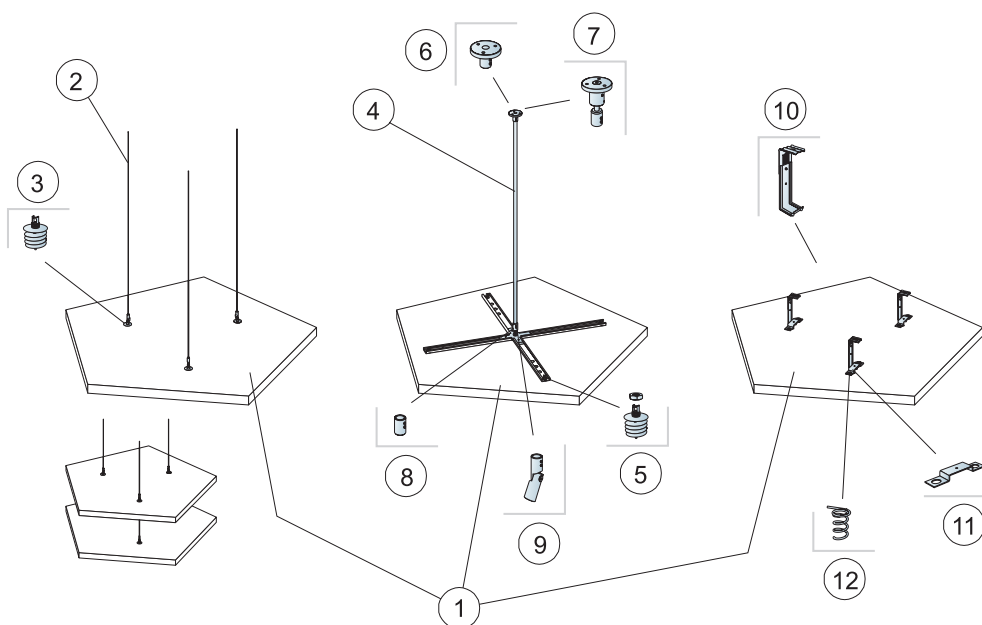
Страна	Стандарт	Класс
Россия	ФЗ №123	КМ 1
Европа	EN 13501-1	A2s1,d0



**МЕХАНИЧЕСКИЕ СВОЙСТВА** Панели выдерживают небольшую точечную и распределенную нагрузки. Подробную информацию по функциональным и механическим свойствам см. на [www.ecophon.com/ru](http://www.ecophon.com/ru).



**МОНТАЖ** Установка в соответствии с монтажными схемами, руководством по монтажу, вспомогательными рисунками и чертежами. Для получения дополнительной информации см. "Количество по спецификации".

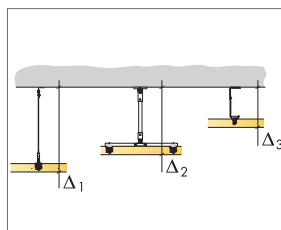


© Ecophon Group

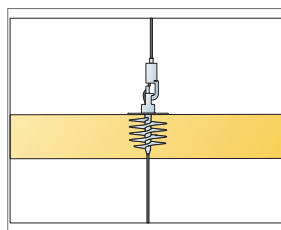
КОЛИЧЕСТВО ПО СПЕЦИФИКАЦИИ (НЕ ВКЛ. ОТХОДЫ)

		Размер, мм
		1139x1198
1	Панель Solo Pentagon	0,94м <sup>2</sup> /панель
2	Регулируемый тросиковый подвес Connect 2173/2180 (Вариант 1)	3/панель
3	Спиральный анкер 2170 (Вар.1)	3/панель
4	Жесткий подвес 1263 (Вар.2)	1/панель
5	Спиральный анкер 2170(Вар.2)	4/панель
6	Потолочный фиксатор Connect 1262 (Вар.2)	1/панель
7	Регулируемый потолочный фиксатор 1264 (Вар.2)	1/панель
8	Фиксатор панели Connect Panel fixing 1250(Вариант 2)	1/панель
9	Регулируемый фиксатор панели 1251 (Вариант 2)	1/панель
10	Прямой регулируемый кронштейн 1025 (Вар.3)	3/панель
11	Крепежная пластина Connect 1026 (Вар.3)	3/панель
12	Спиральный крюк Spiral anchor flat 1273 (Вар. 3)	6/панель

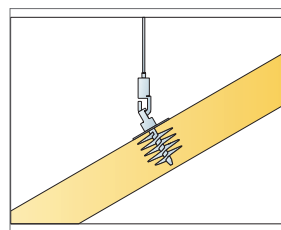
Δ Мин. высота подвеса системы: Δ1 140 мм / Δ2 297 мм / Δ3 121 мм



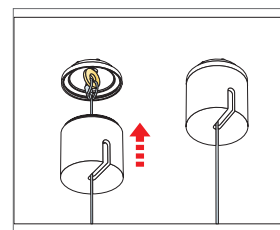
См. Количество по спецификации



Панели могут подвешиваться одна под другой



Панели могут быть установлены под углами до 60°



Установка декоративного элемента Connect