



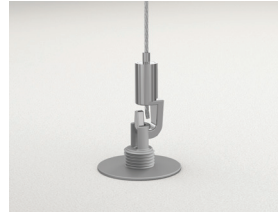
Ecophon Solo™ Octagon



Ecophon Solo Octagon является акустическим решением, применяемым, в первую очередь, в тех случаях, когда имеются трудности при установке обычного подвесного потолка "от стены до стены". Solo Octagon применим в зданиях, где важно сохранить постоянным объем помещений или где в качестве системы охлаждения применена система TABS (термически активная система здания).

Ecophon Solo Octagon - это свободновисящий элемент, цветовая гамма и типы подвеса которого, обеспечивают большое количество вариантов дизайна. Существуют три различные системы подвеса - на регулируемых тросиковых подвесах, жестком подвесе и регулируемых кронштейнах, в сочетании с новым спиральным анкером Connect Absorber anchor (патент заявлен) дают возможность подвешивать панели в несколько уровней и под разными углами.

Панель Solo Octagon имеет размер 1200x1200x40 мм с общим весом 4,8 кг. Панель произведена из стекловолокна высокой плотности по технологии 3RD с поверхностью Akutex™ FT как с лицевой, так и с обратной стороны. Кромки - прямообрезанные, окрашенные.



Регулируемый тросиковый подвес и спиральный анкер Connect Absorber anchor



Жесткий подвес со спиральным анкером



Подвес на прямом регулируемом кронштейне

РАЗМЕРЫ ЭЛЕМЕНТОВ

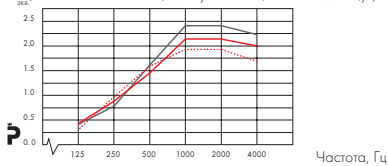
| | |
|-----------------------|-------------------|
| Размер, мм | 1200 x 1200 |
| Специальное крепление | • |
| Толщина | 40 |
| Монтажная схема | M293 |

ТЕХНИЧЕСКИЕ ХАРАКТЕРИСТИКИ

АКУСТИКА Данные диаграммы приведены для одной панели. Если панели располагаются на расстоянии менее 0,5 м друг от друга, значение коэффициента Азв. на одну панель незначительно изменяется.

Звукопоглощение: Результаты испытаний в соответствии со стандартом EN ISO 354.

$A_{\text{экв}}$ Эквивалентная площадь звукопоглощения на единицу (м², по Сэйбену)



— Ecophon Solo Octagon 1200x1200 / 1000 мм в.п.с.
— Ecophon Solo Octagon 1200x1200 / 400 мм в.п.с.
••• Ecophon Solo Octagon 1200x1200 / 200 мм в.п.с.
в.п.с. = высота подвеса системы

Звукоизоляция: Не применимо

Конфиденциальность речи: Не применимо

ДОСТУП В МЕЖПОТОЛОЧНОЕ ПРОСТРАНСТВО Панели демонтируются.

ОЧИСТКА Ежедневная сухая чистка и чистка пылесосом. Еженедельная влажная уборка.

ВНЕШНИЙ ВИД Цвет Белый Frost, ближайший цвет в системе NCS S 0500-N, светоотражение 85% (из которых 99% рассеивается). Коэффициент ретроотражения 63 mcd/(m²lx). Блеск < 1.

ВЛАГОСТОЙКОСТЬ Панели выдерживают постоянную относительную влажность воздуха до 95% при температуре 30°C без провисания, деформации и расщепления (ISO 4611).

ВНУТРЕННИЙ МИКРОКЛИМАТ Сертифицировано в соответствии с требованиями Indoor Climate Labelling, эмиссия частиц M1. Рекомендовано ассоциацией Swedish Asthma and Allergy Association.

ВЛИЯНИЕ НА ОКРУЖАЮЩУЮ СРЕДУ Основа стекловолокна изготовлена по технологии 3RD. Присвоен скандинавский экологический знак "Лебедь". Панели полностью пригодны для вторичной переработки.

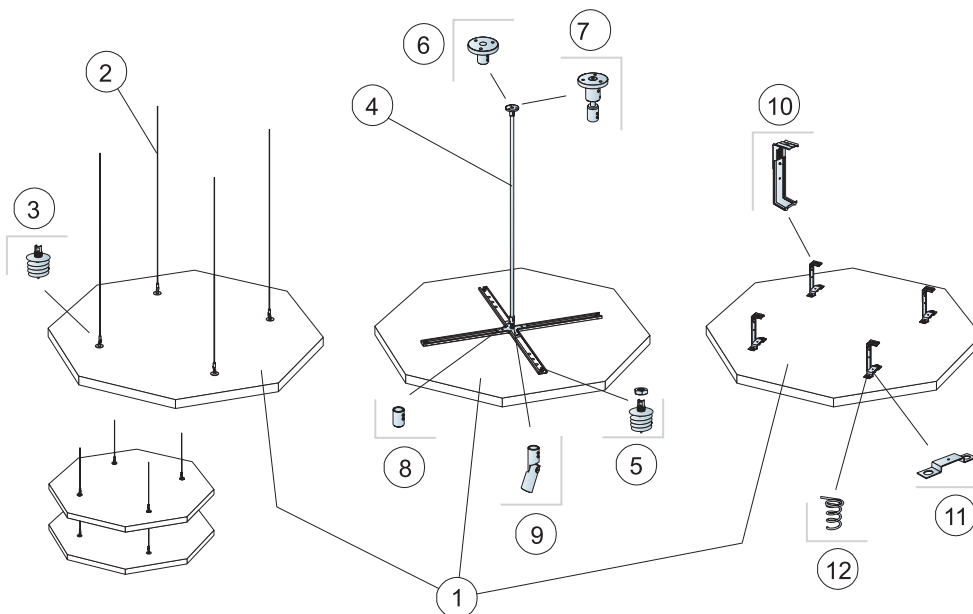
ПОЖАРОБЕЗОПАСНОСТЬ Стекловолокно, используемое для производства панелей, после испытаний отнесено к негорючим материалам в соответствии со стандартом EN ISO 1182.

Классификация пожаробезопасности

| Страна | Стандарт | Класс |
|--------|------------|---------|
| Россия | ФЗ №123 | КМ 1 |
| Европа | EN 13501-1 | A2s1,d0 |

МЕХАНИЧЕСКИЕ СВОЙСТВА Панели выдерживают небольшую точечную и распределенную нагрузки. Подробную информацию по функциональным и механическим свойствам см. на www.ecophon.com/ru.

МОНТАЖ Установка в соответствии с монтажными схемами, руководством по монтажу, вспомогательными рисунками и чертежами. Для получения дополнительной информации см. "Количество по спецификации".

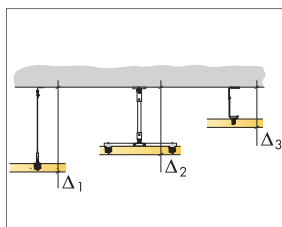


© Ecophon Group

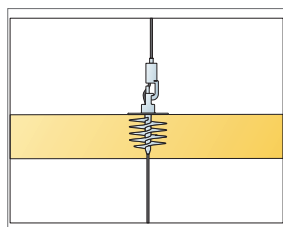
КОЛИЧЕСТВО ПО СПЕЦИФИКАЦИИ (НЕ ВКЛ. ОТХОДЫ)

| | | Размер, мм |
|----|---|----------------------------|
| | | 1200x1200 |
| 1 | Панель Solo Octagon | 1,19м ² /панель |
| 2 | Регулируемый тросиковый подвес 2173/2180(Вар.1) | 4/панель |
| 3 | Спиральный анкер 2170(Вар.1) | 4/панель |
| 4 | Жесткий подвес 1263 (Вар.2) | 1/панель |
| 5 | Спиральный анкер 2170(Вар.2) | 4/панель |
| 6 | Потолочный фиксатор Connect 1262 (Вар.2) | 1/панель |
| 7 | Регулируемый потолочный фиксатор 1264 (Вар.2) | 1/панель |
| 8 | Фиксатор панели Connect Panel fixing 1250(Вариант 2) | 1/панель |
| 9 | Регулируемый фиксатор панели 1251 (Вариант 2) | 1/панель |
| 10 | Прямой регулируемый кронштейн 1025(Вар.3) | 4/панель |
| 11 | Крепежная пластина Connect 1026 (Вар.3) | 4/панель |
| 12 | Спиральный крюк Connect Spiral anchor flat 1273(Вар. 3) | 8/панель |

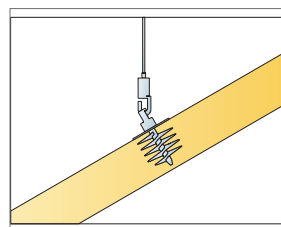
Δ Мин. высота подвеса системы: Δ1 140 мм / Δ2 297 мм / Δ3 121 мм



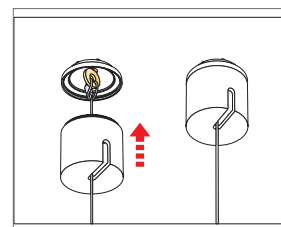
См. Количество по спецификации



Панели могут подвешиваться одна под другой



Панели могут быть установлены под углами до 60°



Установка декоративного элемента Connect