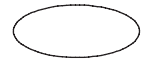




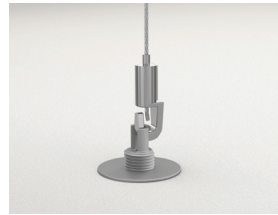
Ecophon Solo™ Ellipse



Ecophon Solo Ellipse является акустическим решением, применяемым, в первую очередь, в тех случаях, когда имеются трудности при установке обычного подвесного потолка "от стены до стены". Solo Ellipse применим в зданиях, где важно сохранить постоянным объем помещений или где в качестве системы охлаждения применена система TABS (термически активная система здания).

Ecophon Solo Ellipse - это свободновисящий элемент, цветовая гамма и типы подвесов которого, обеспечивают большое количество вариантов дизайна. Существуют три различные системы подвеса - на регулируемых тросиковых подвесах, жестком подвесе и регулируемых кронштейнах, в сочетании с новым спиральным анкером Connect Absorber anchor (патент заявлен) дают возможность подвешивать панели в несколько уровней и под разными углами.

Панель Solo Ellipse имеет размер 2400x1000x40 мм с общим весом 7,5 кг. Панель произведена из стекловолокна высокой плотности по технологии 3RD с поверхностью Akutex™ FT как с лицевой, так и с обратной стороны. Кромки - прямообрезанные, окрашенные.



Регулируемый тросиковый подвес и спиральный анкер Connect Absorber anchor



Жесткий подвес со спиральным анкером



Подвес на прямом регулируемом кронштейне

РАЗМЕРЫ ЭЛЕМЕНТОВ

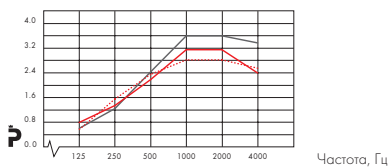
Размер, мм	2400 x 1000
Специальное крепление	•
Толщина	40
Монтажная схема	M291

ТЕХНИЧЕСКИЕ ХАРАКТЕРИСТИКИ

АКУСТИКА Данные диаграммы приведены для одной панели. Если панели располагаются на расстоянии менее 0,5 м друг от друга, значение коэффициента Азв. на одну панель незначительно изменяется.

Звукопоглощение: Результаты испытаний в соответствии со стандартом EN ISO 354.

A_{зв.} Эквивалентная площадь звукопоглощения на единицу (м², по Сэйбену)



— Ecophon Solo Ellipse 2400x1000 / 1000 мм в.п.с.
— Ecophon Solo Ellipse 2400x1000 / 400 мм в.п.с.
••• Ecophon Solo Ellipse 2400x1000 / 200 мм в.п.с.
в.п.с. = высота подвеса системы

Звукоизоляция: Не применимо

Конфиденциальность речи: Не применимо

ДОСТУП В МЕЖПОТОЛОЧНОЕ ПРОСТРАНСТВО Панели демонтируются.

ОЧИСТКА Ежедневная сухая чистка и чистка пылесосом. Еженедельная влажная уборка.

ВНЕШНИЙ ВИД Цвет Белый Frost, ближайший цвет в системе NCS S 0500-N, светоотражение 85% (из которых 99% рассеивается). Коэффициент ретроотражения 63 mcd/(m²lx). Блеск < 1.

ВЛАГОСТОЙКОСТЬ Панели выдерживают постоянную относительную влажность воздуха до 95% при температуре 30 °C без провисания, деформации и расслоения (ISO 4611).

ВНУТРЕННИЙ МИКРОКЛИМАТ Сертифицировано в соответствии с требованиями Indoor Climate Labelling, эмиссия частиц M1. Рекомендовано ассоциацией Swedish Asthma and Allergy Association.

ВЛИЯНИЕ НА ОКРУЖАЮЩУЮ СРЕДУ Основа стекловолокна изготовлена по технологии 3RD. Присвоен скандинавский экологический знак "Лебедь". Панели полностью пригодны для вторичной переработки.

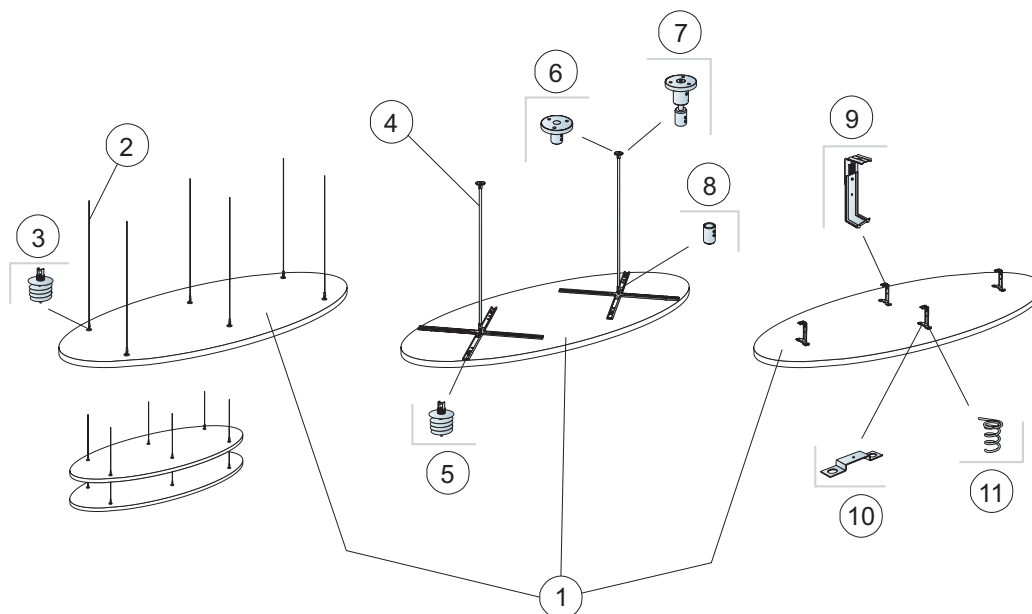
ПОЖАРОБЕЗОПАСНОСТЬ Стекловолокно, используемое для производства панелей, после испытаний отнесено к негорючим материалам в соответствии со стандартом EN ISO 1182.

Классификация пожаробезопасности

Страна	Стандарт	Класс
Россия	ФЗ №123	КМ 1
Европа	EN 13501-1	A2s1,d0

МЕХАНИЧЕСКИЕ СВОЙСТВА Панели выдерживают небольшую точечную и распределенную нагрузки. Подробную информацию по функциональным и механическим свойствам см. на www.ecophon.com/ru.

МОНТАЖ Установка в соответствии с монтажными схемами, руководством по монтажу, вспомогательными рисунками и чертежами. Для получения дополнительной информации см. "Количество по спецификации".

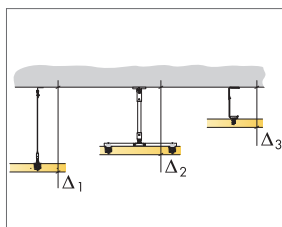


© Ecophon Group

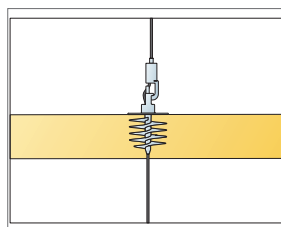
КОЛИЧЕСТВО ПО СПЕЦИФИКАЦИИ (НЕ ВКЛ. ОТХОДЫ)

		Размер, мм
		2400x1000
1	Панель Solo Ellipse	1,89м ² /панель
2	Регулируемый тросиковый подвес 2173/2180(Вар.1)	6/панель
3	Спиральный анкер 2170(Вар.1)	6/панель
4	Жесткий подвес 1263 (Вар.2)	2/панель
5	Спиральный анкер 2170(Вар.2)	8/панель
6	Потолочный фиксатор Connect 1262 (Вар.2)	2/панель
7	Регулируемый потолочный фиксатор 1264 (Вар.2)	2/панель
8	Фиксатор панели Connect Panel fixing 1250(Вариант 2)	2/панель
9	Прямой регулируемый кронштейн 1025(Вар.3)	4/панель
10	Крепежная пластина Connect 1026 (Вар.3)	4/панель
11	Спиральный крюк Connect Spiral anchor flat 1273(Вар. 3)	8/панель

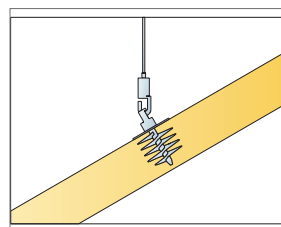
Δ Мин. высота подвеса системы: Δ1 140 мм / Δ2 297 мм / Δ3 121 мм



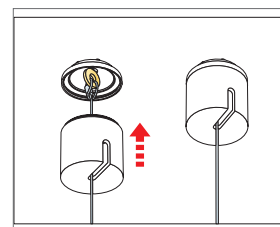
См. Количество по спецификации



Панели могут подвешиваться одна под другой



Панели могут быть установлены под углами до 45°



Установка декоративного элемента Connect до 45°